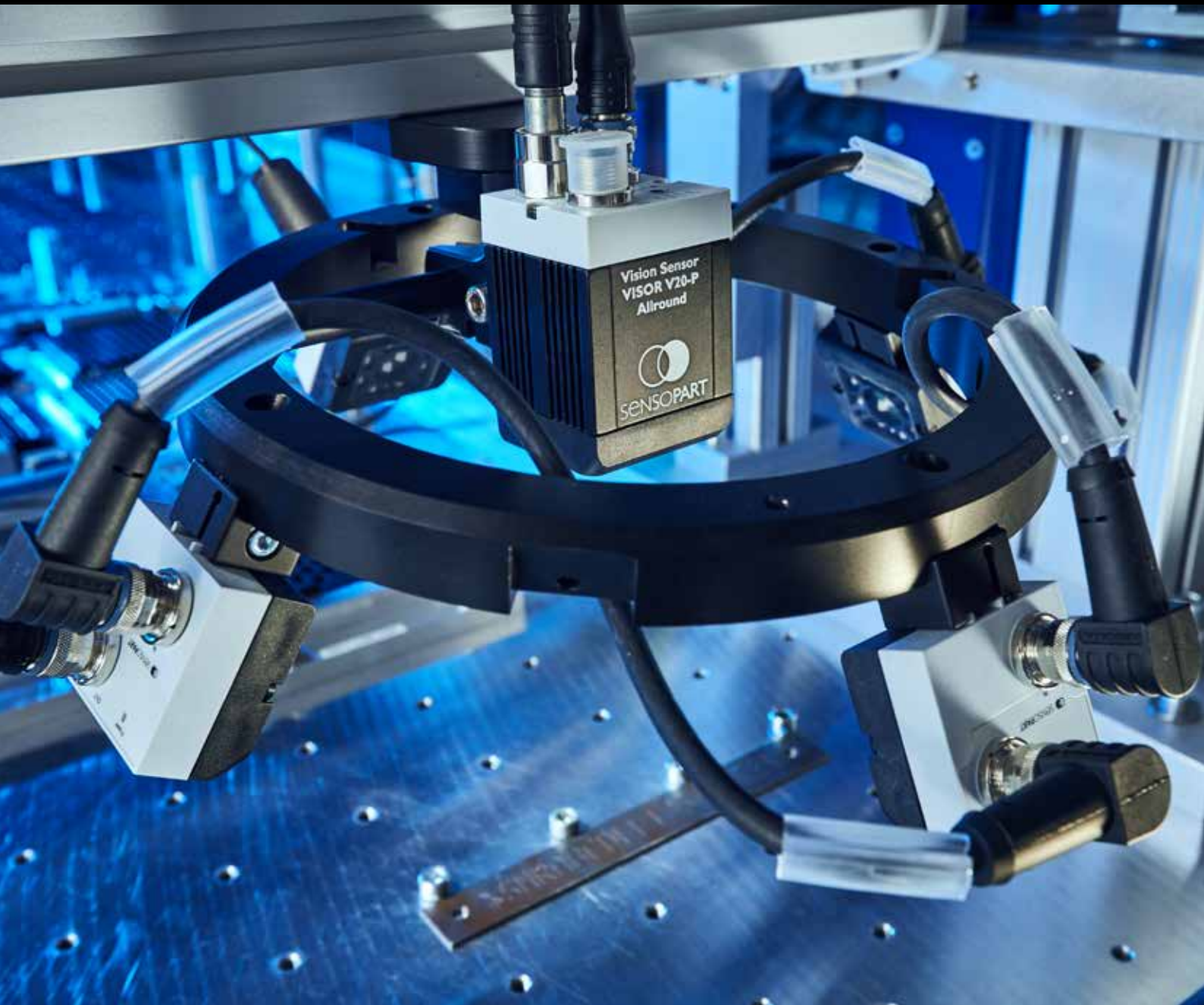


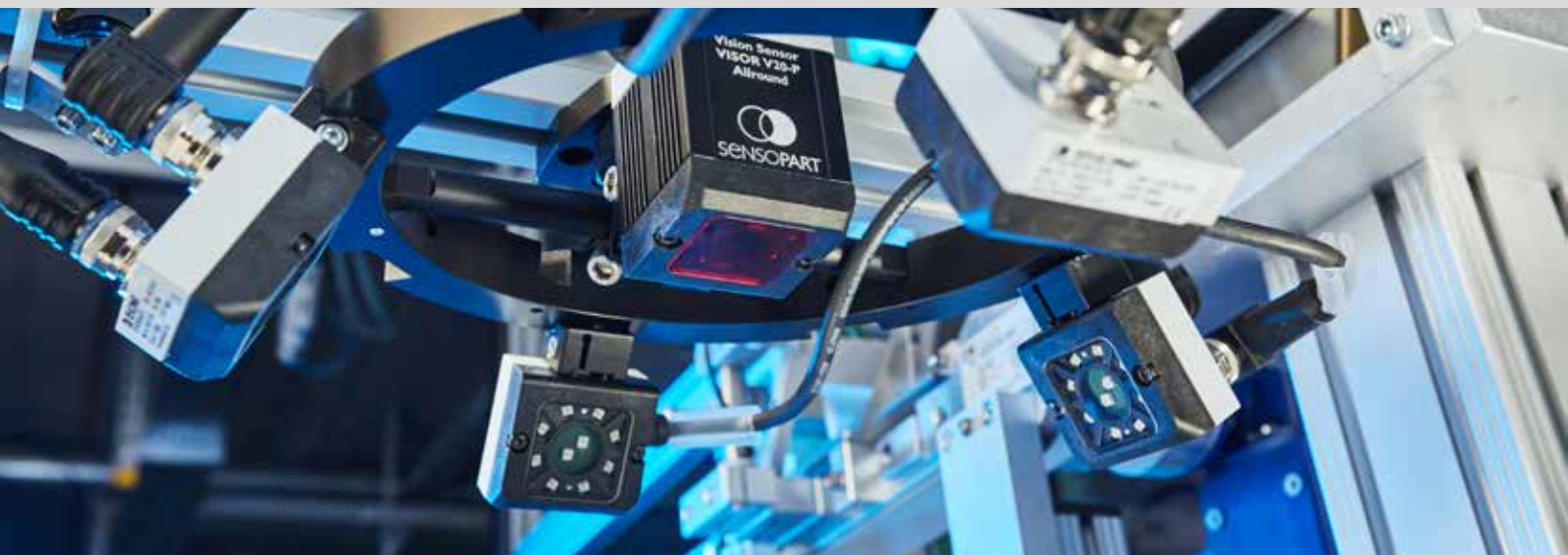
VISOR® Multishot

Kleinste Höhenunterschiede voll im Blick.



VISOR® Multishot

Klare Sicht auf zuvor unsichtbare Details.



Erhabene oder vertiefte Objektdetails – z.B. die geprägten Zahlen und Schriftzeichen auf einer Kreditkarte – lassen sich mit klassischen Bildverarbeitungsmethoden nur schwer erfassen. Auch bei seitlicher Beleuchtung sind die Konturen infolge der entstehenden Überblendungen und Schatten in der Regel nicht zuverlässig erkennbar. Abhilfe schafft die neue Multishot-Funktion der VISOR® Vision-Sensoren-Reihe von SensoPart.

Die Konturen treten nun klar hervor, sodass die erhabenen oder vertieften Buchstaben und Zahlen z.B. mit der OCR-Funktion des Vision-Sensors ausgelesen werden können. Weitere Anwendungsbeispiele für VISOR® Multishot sind das Auslesen von direkt in Kunststoffoberflächen eingespritzten Datamatrix-Codes, die Erkennung von Beschädigungen wie Dellen oder Kratzern oder die Detektion erhabener Kleberauren auf gleichfarbigem Untergrund.

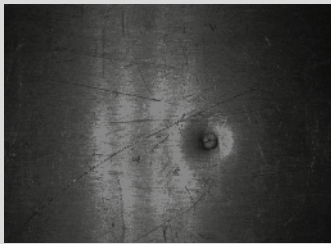
Bisher einmalig im Markt ist die Möglichkeit, diese Technologie sogar ausschließlich mit der internen Beleuchtung des VISOR® zu betreiben. Insbesondere bei der Erkennung von kleinen Details, die aus geringem Abstand aufgenommen werden können, kann somit ganz auf die externe Beleuchtung verzichtet werden. Dies spart Aufwand in der Verkabelung, Platz und nicht zuletzt auch Geld.

Durch die Multishot-Technologie können zudem wechselnde Hintergrundfarben, wie sie z.B. in der Verpackungsindustrie oftmals vorkommen, komplett aus der Bildverarbeitung eliminiert werden – die Auswertung basiert dann ausschließlich auf den erkannten Höhenunterschieden.

Zu guter Letzt kann ein VISOR® mit Multishot-Funktion neben dem Höhenbild auch jederzeit ein Bild mit klassischer Beleuchtungskonfiguration aufnehmen und auswerten, da zwischen Multishot- und Standardbeleuchtung einfach umgeschaltet werden kann. Damit lassen sich auch Prüfungen mit den traditionellen Bildverarbeitungstools, wie z.B. Mustervergleich, Konturerkennung, Abstandsmessung oder Codelesung realisieren.

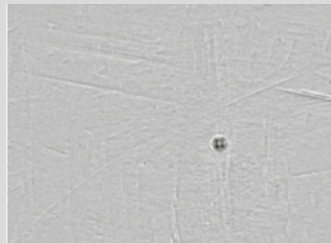
Der optionale Multishot-Beleuchtungsring mit vier Flächenlichtern ist als fertig montiertes Zubehörteil erhältlich. Die Multishot-Funktion steht in den neuen VISOR® Geräten des Typs „Allround Professional“ zur Verfügung.

Mit der – auf dem Markt der Vision-Sensoren einzigartigen –VISOR® Multishot-Funktion werden zuvor unsichtbare Details sichtbar und somit die Einsatzmöglichkeiten der SensoPart Vision-Sensoren erweitert.



ohne Multishot

Erkennung von Defekten auf glatten oder glänzenden Oberflächen wie z.B. Schrammen oder Kratzer



mit Multishot

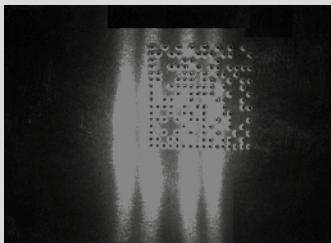


ohne Multishot

Lesen von erhabenen oder vertieften Schriften per OCR

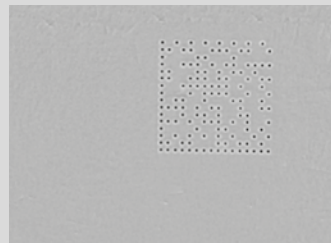


mit Multishot



ohne Multishot

Genadelte Datamatrix-Codes auf hochreflektierenden Oberflächen



mit Multishot

VISOR® Multishot

VISOR V20 Allround Professional, Lagenachführung: Mustervergleich, Kontur, Kantenantastung, Detektoren: Barcode, Datacode, OCR, Kontur; Kontrast, Helligkeit, Grauschwelle, Messschieber, Blob, 255 Jobs mit je 255 Detektoren, 10 IO Kanäle, Encodereingang, Schnittstelle zu IO-Box, RS232, RS422, Ethernet, EtherNet/IP, PROFINET

536-91040	V20-ALL-P2-W12	Brennweite 12 mm, weiße LEDs	
536-91041	V20-ALL-P2-R12	Brennweite 12 mm, rote LEDs	
536-91042	V20-ALL-P2-I12	Brennweite 12 mm, Infrarote LEDs	
536-91043	V20-ALL-P2-C	C/CS-Mount	

VISOR Multishot externe Beleuchtungen

Beleuchtung Multishot, 4 x LF 45, inklusive MG3A zur Montage des VISOR®, montiert auf Haltering und verkabelt, Abstrahlwinkel 60°, änderbar auf 30°, (Beleuchtungskabel siehe unter <http://www.sensopart.com/de/download>)

525-51158	LM300 WWK-24Q4-2L12	4 x LF 45 weiß	
525-51159	LM300 RWK-24Q4-2L12	4 x LF 45 rot	
525-51160	LM300 IWK-24Q4-2L12	4 x LF 45 infrarot	



„Unser Maß ist nicht das heute Mögliche, sondern die Vision des künftig Erreichbaren“ – so lautet unser Credo seit der Gründung von SensoPart im Jahre 1994. Unser Ziel ist es, immer einen Schritt voraus zu sein und unseren Kunden den innovativsten Sensor für die industrielle Automatisierung anbieten zu können.

Mit unseren einfach zu integrierenden VISOR® Vision-Sensoren und unseren kompakten Laser-Sensoren mit einer herausragenden Hintergrundausbildung made in Germany bleiben wir diesem Motto treu.

Bleiben Sie gespannt – denn wir haben noch viele Ideen für die Zukunft.

SENSORIK

- Lichtschranken
- Lichttaster
- Lasersensoren
- Miniatursensoren
- Distanzsensoren
- Farbsensoren
- Kontrastsensoren
- Kollisionsschutzsensoren
- Gabellichtschranken
- Lichtleitersensoren
- Induktive Sensoren
- Kapazitive Sensoren
- Ultraschallsensoren

VISION

- Vision-Sensoren
- Smart Cameras
- Vision-Systeme
- Objekterkennung
- Objektvermessung
- Farberkennung
- Codelesung
- Beleuchtung
- Objektive

Deutschland

SensoPart
Industriesensorik GmbH
79288 Gottenheim
Tel. +49 7665 94769-0
info@sensopart.de

Frankreich

SensoPart France SARL
77420 Champs sur Marne
Tel. +33 164 730061
info@sensopart.fr

Großbritannien

SensoPart UK Limited
Pera Business Park, Nottingham Road,
Melton Mowbray, Leicestershire, LE13 0PB
Tel. +44 1664 561539
uk@sensopart.com

USA

SensoPart Inc.
Perrysburg OH 43551
Tel. +1 866 2827610
usa@sensopart.com

China

SensoPart (Shanghai) Co. Ltd.
201803 Shanghai
Tel. +86 21 69017660
china@sensopart.cn