

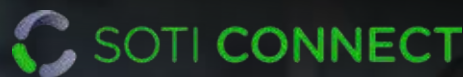


ident

Das Magazin für Automatische Identifikation & Digitalisierung

29. Jahrgang

Nr. 4 & 5/2024



Vergessene Schwachstelle: Die unterschätzte Gefahr durch ungesicherte Etikettendrucker

24 Kabelkennzeichnung

41 UHF-RFID-Reader

69 SPS 2024





„Erstaunlicherweise berücksichtigen 56% der Unternehmen Drucker überhaupt nicht in ihrer Sicherheitsstrategie. HP geht davon aus, dass nicht einmal 2% der Drucker als sicher eingestuft werden können.“

UNTERSTÜTZTE DRUCKERHERSTELLER

AVTO
Powered On Site /

cab
we identify more

brother
at your side

TOSHIBA

BIXOLON

ZEBRA

AVERY DENNISON

TSC PRINTRONIX
AUTO ID

Unter soti.net/connectprinters finden Sie eine vollständige Liste der SOTI Connect Drucker

Vergessene Schwachstelle: Die unterschätzte Gefahr durch ungesicherte Etikettendrucker

Die Sicherheit von Druckern ist ein kritischer Aspekt der IT-Sicherheit, der oft übersehen wird. Hat der Drucker Internet Connectivity, muss er gesichert werden! Durch proaktive Sicherheitsmaßnahmen können Unternehmen die Risiken erheblich minimieren und die Integrität ihrer logistischen Prozesse schützen.

Der blinde Fleck

Auch vermeintlich nicht gefährdete Geräte wie Drucker müssen in die Sicherheitsstrategie einbezogen werden. Unternehmen unterschätzen die möglichen Auswirkungen von Cyberangriffen nach wie vor, obwohl die Bedrohungen und potenziellen Schäden erheblich sind. Studien zeigen, dass etwa 77% der Unternehmen davon überzeugt sind, ihre mobilen Geräte seien ausreichend geschützt. Fragt

man jedoch nach der Sicherheit der Drucker, meinen nur 19%, dass ihre Drucker denselben Schutz genießen. Erstaunlicherweise berücksichtigen 56% der Unternehmen Drucker überhaupt nicht in ihrer Sicherheitsstrategie. HP geht davon aus, dass nicht einmal 2% der Drucker als sicher eingestuft werden können.

Cyberangriff kommt durch die Hintertür

In Produktion und Logistik spielen Etikettendrucker eine entscheidende Rolle bei der Identifizierung und Verfolgung von Waren. Diese Drucker sind integraler Bestandteil von Lieferkettenprozessen und tragen wesentlich zur Effizienz und Genauigkeit bei. In der Regel sind

moderne Etikettendrucker Teil des Firmennetzwerkes, um den Druckvorgang zu erleichtern. Obwohl sie „nur drucken“ sind Etikettendrucker aufgrund ihrer Netzwerkanbindung anfällig für Cyberangriffe. Ein kompromittierter Drucker kann für Angreifer als Einfallstor ins Unternehmensnetzwerk dienen. Auch wenn die eigentlichen Unternehmensdaten nicht direkt auf einem Drucker gespeichert sind, erhalten diese Geräte häufig sensible Informationen wie Produktdaten und Versandinformationen. Die Vernachlässigung der Druckersicherheit kann schwerwiegende Konsequenzen nach sich ziehen. Angreifer könnten diese sensiblen Informationen abfangen, manipulieren oder die Drucker für weitere Angriffe im Netzwerk nutzen. Diese Sicherheitslücken könnten zu erheblichen Störungen in der Lieferkette führen, einschließlich falsch etikettierter oder nicht identifizierter Waren, verzögerter Lieferungen oder sogar Datenlecks, die das Vertrauen von Kunden gefährden könnten.

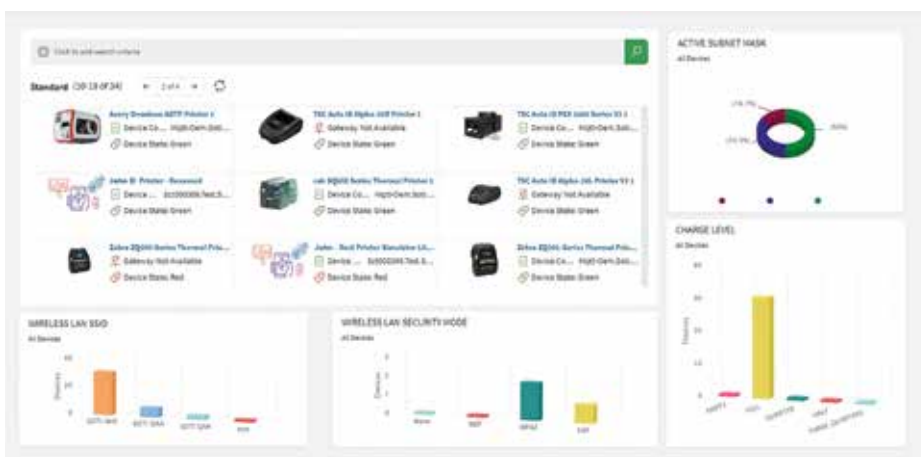
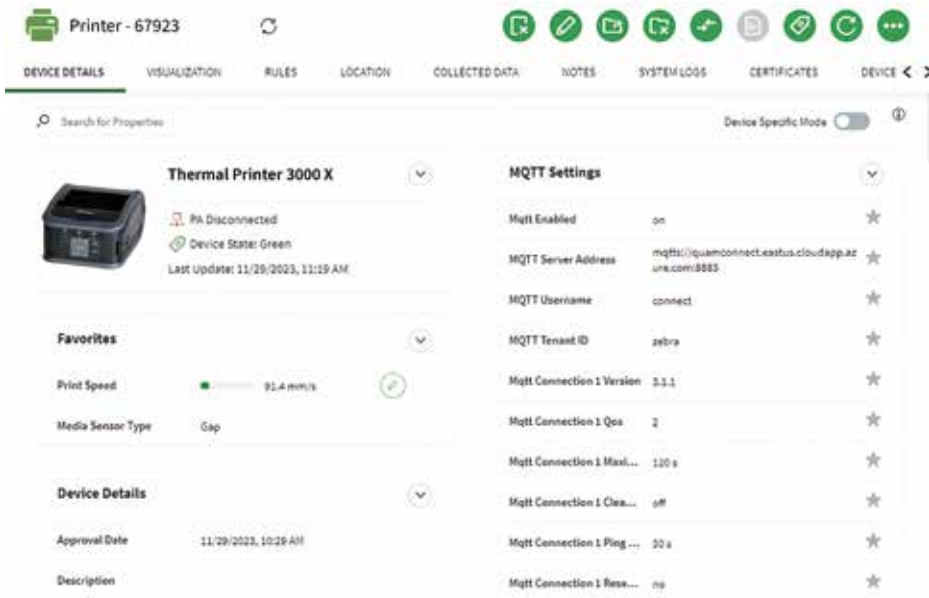
Sicherheitsrisiken sind vermeidbar

Die Implementierung und Aufrechterhaltung einer robusten IT-Sicher-

Stefan Mennecke

SOTI GmbH
Kronstädter Str. 4
81677 München
www.soti.de





heitsinfrastruktur kann komplex und zeitaufwändig sein. Unternehmen sehen sich oft überfordert und zögern daher, umfassende Maßnahmen zu ergreifen. Hinzu kommt, dass schnelllebige technologische Entwicklungen es schwierig machen, stets auf dem neuesten Stand zu bleiben und alle potenziellen Schwachstellen zu schließen. Aber es muss nicht so sein. Druckerverwaltungslösungen wie SOTI Connect begleiten den gesamten Lebenszyklus von Mobile-, Desktop und Industriedrucker und sichern nicht nur die Geräte selbst, sondern auch das Netzwerk, beispielsweise durch die Verteilung von Sicherheitszertifikaten aus der Ferne.

SOTI Connect: Eine leistungsstarke Lösung für verschiedene Druckermarken und -modelle

SOTI Connect bietet eine robuste Verwaltungslösung für Mobile-, Desktop- und Industriedrucker über den gesamten Lebenszyklus. Es werden eine Vielzahl

von Druckern verschiedener Hersteller unterstützt. (Unter soti.net/connect-printers finden Sie die aktuelle Liste der unterstützten Druckermarken und -modelle). SOTI Connect ermöglicht und vereinfacht nicht nur die Durchsetzung von Kennwortrichtlinien, sondern auch die Erstellung und Implementierung von Sicherheitszertifikaten oder die Automatisierung von Firmware Updates. Hinzu kommt, dass IT-Administratoren mit den Tools ausgestattet sind, den Druckerbetrieb kontinuierlich zu überwachen. So können ungewöhnliche Aktivitäten schnell identifiziert werden, um potenzielle Sicherheitsvorfälle frühzeitig zu erkennen. All diese Schritte können mit SOTI Connect zentral und mit überschaubarem Zeit- und Arbeitsaufwand gesteuert werden. Das Ergebnis: IT-Manager erhalten maximale Transparenz über Umfang und Status ihrer Geräteflotten. Risiken können wirksam verhindert werden, ohne die Produktivität des Teams zu beeinträchtigen.

Jetzt: Exklusives Angebot für ident-Leser

Damit Sie sich selbst von SOTI Connect überzeugen können, bieten wir für ident Leser eine erweiterte Testphase an. So können Sie 90 Tage lang SOTI Connect auf Herz und Nieren für bis zu 50 Geräte testen. Während der Testphase haben Sie auch Zugang zu einem SOTI Mobility Solutions Architekten, der Ihnen dabei helfen wird, diese kostenlose Testphase optimal zu nutzen. ■

Besuchen Sie www.soti.de/connect-trial, um mit Ihrer SOTI Connect Testphase zu beginnen.

Testen Sie die Druckerverwaltungslösung max. 90 Tage für bis zu 50 Drucker

- Automatische Erkennung und Inventarisierung von Geräten.
- Einfaches, schnelles ausrollen von Druckern mit den Profilen, die Sie wollen.
- Zentrale, automatische Aktualisierung von Firmware und Zertifikaten.
- Vorhersage von Wartungsanforderungen ohne Standortbesuche.

Starten Sie jetzt mit Ihrer kostenlosen SOTI Connect Testphase: www.soti.de/connect-trial

Weitere Informationen:

Malwarebytes

<https://www.threatdown.com/blog/duties-a-small-business-must-do-to-secure-employees-mobile-devices/>

Quocirca

<https://media.mpsmonitor.com/documentation/Quocirca-Print-Security-2020-MPS-Monitor.pdf>

DSI

<https://blog.dsinm.com/blog/printer-hacking-is-an-issue-and-managed-print-services-can-help-protect-your-business>

HP

<https://www.hp.com/hk-en/shop/tech-takes/post/state-of-printer-security>



Sichern Sie sich ihre Vorteile!

Bitte liefern Sie mir ab sofort die ident (6x ident Magazin, ident PRODUKTE und das ident JAHRBUCH pro Jahr) zum Bezugspreis von € 90,- inkl. 7% MwSt. zuzüglich Versandkosten (Inland € 10,-/Ausland € 20,-). Das Abonnement verlängert sich jeweils um ein weiteres Jahr, wenn es nicht 8 Wochen vor Ablauf des Bezugsjahres gekündigt wird.

1. Unkomplizierte Lieferung

Wir liefern Ihnen alle Ausgaben der ident direkt an Ihre Adresse. So sind Sie immer aktuell informiert.

2. Aktuelle Informationen

Sie erhalten praxisorientierte Anwendungsberichte, aktuelle Fachinformationen, Produktmeldungen und Branchennews aus dem Themenfeld der Auto-ID und Digitalisierung.

3. Vernetzter Wissensaustausch

Die ident verbindet branchenübergreifend Informationen aus Wissenschaft, Industrie und Anwendung.

4. ident Anbieterverzeichnis

Das Anbieterverzeichnis ist der direkte Weg zu Unternehmen, Lösungen und Produkten aus der Branche.

Firma:

Name:

Vorname:

Position:

Branche:

E-Mail:

Straße/Postfach:

PLZ/Ort:

Land:

IBAN:

Bankinstitut:

Datum/Unterschrift:

ident

Das Magazin für Automatische Identifikation & Digitalisierung

Jährlich erscheinen 6 Magazine, ein Produkte Heft und ein Jahrbuch.

Website & Informationsportal: www.ident.de

Offizielles Organ der AIM-D e.V.

Herausgeber:

Ident Verlag & Service GmbH
Durchstraße 75, 44265 Dortmund, Germany
Tel.: +49 231 72546092
E-Mail: verlag@ident.de

Chefredakteur:

Dipl.-Ing. Thorsten Aha (verantwortlich)
Durchstr. 75, 44265 Dortmund, Germany
Tel.: +49 231 72546090
E-Mail: aha@ident.de

Redaktionsteam:

Tim Rösner
Prof. Dr.-Ing. Klaus Krämer

Anzeigenleiter:

Bernd Pohl
Tel.: +49 6182 9607890
E-Mail: pohl@ident.de

Abo/Leserservice/Verlag:

Tel.: +49 231 72546092
E-Mail: verlag@ident.de

Redaktionsbeirat:

Prof. Dr. Michael ten Hompel, Fraunhofer IML
Prof. Dr.-Ing. Rolf Jansen, IDH des VVL e.V.
Peter Altes, Geschäftsführer AIM-D e.V.
Frithjof Walk, Schneider Kenzeichnung GmbH
Heinrich Oehlmann, Eurodata Council
Bernhard Lenk

Gestaltung und Umsetzung:

RAUM X – Agentur für kreative Medien
Ranja Ristea-Makdisi, Stefan Ristea GbR
Huckarder Str. 12, 44147 Dortmund
Tel.: +49 231 847960-35,
E-Mail: mail@raum-x.de

Herstellung:

Strube OHG, Stimmerswiesen 3, 34587 Felsberg

Bezugsbedingungen:

Jahresabonnement € 90,- inkl. 7% MwSt. zzgl. Versandkosten (Inland € 10,-/Ausland € 20,-) und Einzelheft € 14,- inkl. 7% MwSt. zzgl. Versandkosten. Das Abonnement verlängert sich jeweils um ein weiteres Jahr, wenn es nicht 8 Wochen vor Ablauf des Bezugsjahres gekündigt wird. Bestellungen über den Buch- und Zeitschriftenhandel oder direkt beim Verlag: ISSN 1432-3559 ident MAGAZIN, ISSN 1614-046X ident JAHRBUCH.

Presserechtliches:

Die Zeitschrift und alle in ihr enthaltenen einzelnen Beiträge und Abbildungen sind urheberrechtlich geschützt. Jede Verwertung außerhalb der engen Grenzen des Urheberrechtsgesetzes ist ohne Zustimmung des Herausgebers unzulässig und strafbar. Das gilt insbesondere für Vervielfältigungen, Übersetzungen, Mikroverfilmungen und die Einspeicherung und Verarbeitung in elektronischen Systemen. Der Herausgeber gestattet die Übernahme von Texten in Datenbestände, die ausschließlich für den privaten Gebrauch eines Nutzers bestimmt sind. Die Übernahme und Nutzung der Daten zu anderen Zwecken ist nur mit schriftlicher Genehmigung der Ident Verlag & Service GmbH gestattet.

Mit Namen gekennzeichnete Artikel geben die Meinung des jeweiligen Autors wieder und decken sich nicht notwendigerweise mit der Auffassung der Redaktion. Die Redaktion behält sich vor, Meldungen, Autorenbeiträge und Leserbriefe auch gekürzt zu veröffentlichen.

Die ident Redaktion und die Ident Verlag & Service GmbH übernehmen trotz sorgfältiger Beschaffung und Bereitstellung keine Gewähr für die Richtigkeit, Vollständigkeit oder Genauigkeit der Inhalte. Für den Fall, dass in ident unzutreffende Informationen veröffentlicht oder in Datenbanken Fehler enthalten sind, haften der Verlag oder seine Mitarbeiter nur bei grober Fahrlässigkeit oder Vorsatz.

Alle Autoren und Anbieter von Beiträgen, Informationen und Bildern stimmen der Nutzung in der ident und im Internet zu. Alle Rechte, einschließlich der weiteren kommerziellen Vervielfältigung, liegen bei der Ident Verlag & Service GmbH. Für unverlangt eingesandte Manuskripte und Fotomaterial wird keine Haftung übernommen und diese können von der Redaktion nicht zurückgesandt werden.

Geschützte Marken und Namen, Bilder und Texte werden in unseren Veröffentlichungen in der Regel nicht als solche gekennzeichnet. Das Fehlen einer solchen Kennzeichnung bedeutet jedoch nicht automatisch, dass es sich hierbei um frei verfügbare Namen, Bilder oder Texte im Sinne des Markenrechts handelt.

Rechtliche Angaben:

Erfüllungsort und Gerichtsstand ist Dortmund, USt-IdNr. DE230967205
Amtsgericht Dortmund HRB 23359, Geschäftsführer Thorsten Aha

ident & ident.de sind eingetragene Marken der Ident Verlag & Service GmbH.

2024 © Copyright by Ident Verlag & Service GmbH.
Alle Rechte vorbehalten.

