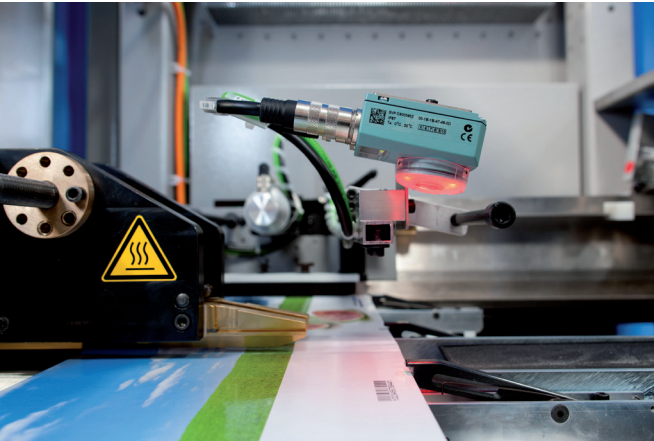


## SIMATIC MV – Optische Identifikationssysteme



DPM-Codes – auch bei schwierigen Umgebungsbedingungen im industriellen Einsatz.

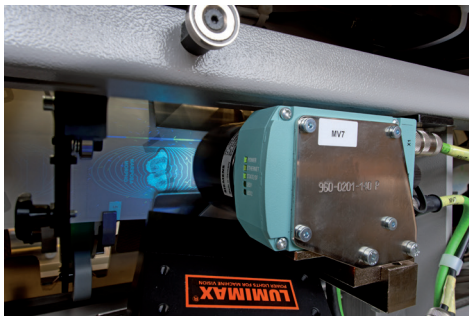
Die OCR-Lizenzen „Text-Genius“ und „Text-Genius Plus“ erweitern die SIMATIC MV440 um die Funktionalität Texterkennung OCR. Mit der Verifizier-Lizenz „Veri-Genius“ ist SIMATIC MV440 zudem für die Überprüfung der Markierqualität von Codes einsetzbar. Die Objekterkennungs-Lizenz „Pat-Genius“ ermöglicht die Überprüfung von vorgebbaren Strukturen im Bild.

Optische Identifikationssysteme ermöglichen es, die kontinuierlich steigenden Anforderungen in Produktion und Logistik zu erfüllen. Sowohl die stationären optischen Leser als auch optische Hand-Lesegeräte von Siemens überzeugen durch hohe Datensicherheit, haben sich in vielfältigen Anwendungen bewährt und kommen der zunehmenden Forderung nach lückenloser Rückverfolgbarkeit von Produkten und Prozessen entgegen.

Die stationären optischen Leser SIMATIC MV420/ MV440 überzeugen durch höchste Lesesicherheit und -geschwindigkeit bei vielfältigen Kommunikations- und Anschlussmöglichkeiten. Sie lesen sowohl einfache, kontrastreiche 1D/2D-Codes als auch schwer lesbare, auf dem Produkt markierte

Flexible Beleuchtungsoptionen und eine kompakte Bauform in Schutzart IP67 machen die SIMATIC MV420 und MV440 für viele industrielle Applikationen einsetzbar, z.B. in der Automobil-, Verpackungs-, Pharma-, Tabak-, Kosmetik- und Elektronikindustrie sowie in Anwendungen in der Nahrungs- und Genussmittelbranche.

- Komplettes, skalierbares Portfolio an leistungsstarken optischen Lesegeräten
- Einfache Integration in die SIMATIC-Automatisierungsumgebung
- Verschiedene Kommunikations- und Anschlussmöglichkeiten
- Verifizierung von 1D/2D-Codes nach offenen Standards – auch in der laufenden Produktion
- Klarschriftlesen (Optical Character Recognition)
- Objekterkennung



# SIEMENS

Siemens AG

Process Industries and Drives

Process Automation

Gleißer Str. 555, 90475 Nürnberg

simatic-ident.industry@siemens.com

www.siemens.de/ident

